

VM Building Solutions Développement durable

Environnement, Social et Gouvernance

www.vmbuildingsolutions.com



Impact pérenne

Chez VM Building Solutions, nous sommes conscients qu'en tant qu'acteur clé de la production de **zinc** et de la distribution d'**EPDM** et de **cuivre**, nos activités affectent de manière significative l'environnement et la société.

Cette responsabilité nous engage à minimiser notre empreinte environnementale et à contribuer à des avancées sociales positives dans le cadre de nos activités à travers le monde.

Pour y parvenir, nous nous concentrons sur quatre axes principaux :



Matériaux de construction durables : construire pour les générations futures

Le zinc, l'EPDM et le cuivre sont des matériaux de construction durables, offrant des solutions respectueuses de l'environnement, et qui accompagnent des générations.



Réduction de notre empreinte environnementale

Nous visons à réduire de manière significative les émissions de CO₂, à promouvoir le recyclage et la réutilisation, et à diminuer les polluants de l'eau grâce à des projets concrets et des pratiques responsables.



Comportement socialement responsable

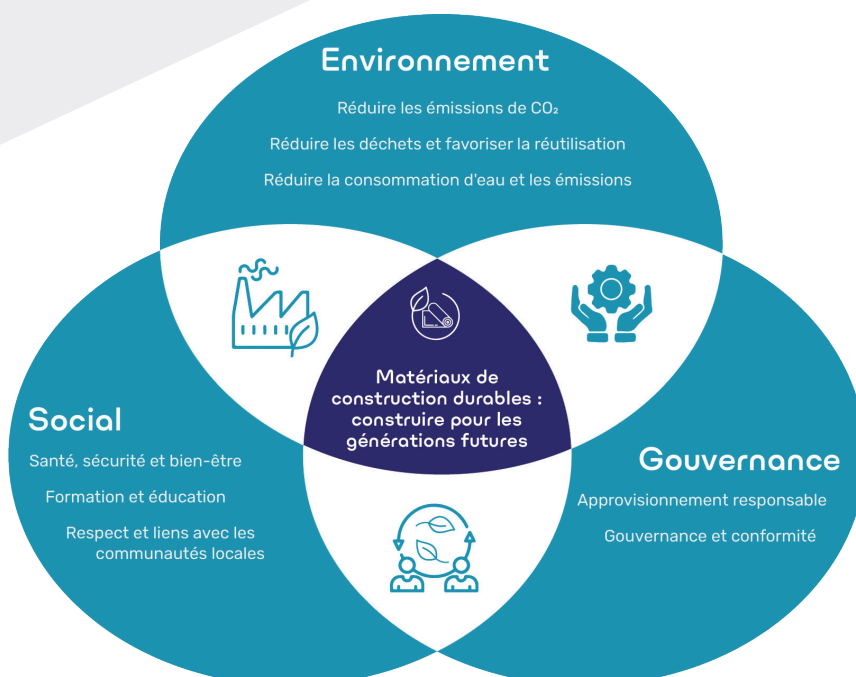
Assurer la santé, la sécurité et le bien-être de nos employés est un axe majeur de notre stratégie. Nous respectons les normes les plus strictes de l'industrie en matière de sécurité sur le lieu de travail et favorisons les initiatives de formation et d'éducation, tant en interne qu'en externe.



Gouvernance solide

Nous sommes engagés en faveur de pratiques commerciales éthiques et de transparence. Nous privilégions un approvisionnement responsable, l'adhésion aux principes du Pacte Mondial des Nations Unies et des audits internes exigeants afin de nous maintenir aux normes de gouvernance les plus strictes.

A travers ces engagements, VM Building Solutions vise à faire preuve d'exemplarité, en favorisant un progrès durable et en assurant un impact positif dans tous les aspects de nos activités.





Matériaux de construction durables : construire pour les générations futures

Le **zinc**, l'**EPDM** et le **cuivre** sont des matériaux de construction durables qui demeurent pendant des générations et qui occupent une place légitime dans des bâtiments durables et économes en énergie.

Durée de vie exceptionnelle

La durabilité est un pilier majeur de la construction durable. Le zinc, l'EPDM et le cuivre l'illustrent parfaitement avec leur durée de vie exceptionnelle qui préserve les ressources et minimise la production de déchets.

Le zinc et le cuivre développent une patine qui les protège de la corrosion, ce qui leur confère une durée de vie de **80 à 120 ans**, en fonction des conditions environnementales.

Les membranes EPDM ont une durée de vie reconnue de **plus de 50 ans**.

Nos matériaux de construction durables se distinguent également par leur recyclabilité.

Le **zinc** est l'un des rares matériaux qui peut être recyclé à l'infini sans perdre ses propriétés. VM Building Solutions soutient ce processus par le biais de programmes de reprise et de certifications, participant ainsi à un processus de recyclage efficace.

En Europe occidentale, environ 100 000 tonnes de zinc sont récupérées chaque année, soit l'équivalent d'un quart des toits en zinc de Paris. Ce vaste effort de recyclage permet d'économiser entre un et deux millions de tonnes de ressources minières chaque année. Des études montrent que **98,9 %** du zinc laminé est recyclé, ce qui en fait l'un des taux de recyclage effectifs les plus élevés du secteur de la construction.

Notre engagement s'étend également à l'amélioration continue de la recyclabilité de nos produits. Nous développons activement de nouvelles solutions visant à être 100 % recyclées. Cette innovation permanente soutient l'économie circulaire, garantissant une absence de dévalorisation postérieure tout en préservant la qualité des matériaux.

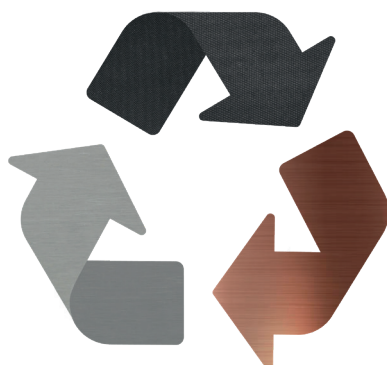
L'**EPDM** recyclé peut être réutilisé en tant que produit semi-fini, évitant ainsi les déchets résiduels. Il trouve une nouvelle vie dans diverses applications, des dalles des aires de jeux pour enfants aux terrains de sport synthétiques, en passant par le bitume des routes comme réducteur de bruit et amélioration du drainage.

VM Building Solutions soutient activement les programmes de reprise de membranes EPDM obsolètes.

- La réintroduction de l'EPDM dans le processus de production consiste à dévulcaniser l'EPDM, ce qui nécessite de l'énergie.
- Le caoutchouc EPDM dévulcanisé provenant des déchets de production est utilisé comme additif à l'EPDM vierge. (jusqu'à 10 %)

Nos produits en **cuivre** sont également 100% recyclables. Au même titre que le Zinc, le cuivre peut être recyclé à l'infini sans perte de qualité. La matière première est constituée à 100% de déchets de cuivre. Les chutes de fabrication des produits font partie intégrante de la production et sont entièrement recyclés dans le processus.

Les produits Nordic Copper sont fabriqués à partir de cuivre désoxydé sans oxygène et au phosphore.





Réduction de notre empreinte environnementale

VM Building Solutions met en place des initiatives pour réduire son empreinte environnementale. Nous nous efforçons de minimiser les émissions de CO₂, d'améliorer les efforts de recyclage et de réduire la pollution de l'eau.

Réduire nos émissions de CO₂

Nous visons une **réduction de 50 %** de nos émissions de CO₂ d'ici 2035 (par rapport aux niveaux de 2023). Cet objectif reflète notre volonté d'adopter des technologies plus propres et moins énergivores, en veillant à ce que nos processus de production soient et restent aussi durables que possible.

Notre ambition est de limiter au maximum l'utilisation d'énergies fossiles.

Nous nous engageons également à accroître l'utilisation des énergies renouvelables, qui représentent actuellement 15 % de notre consommation totale d'énergie. **50 %** de notre électricité provient doré et déjà de sources d'énergie verte.

Nous investissons également dans des panneaux solaires et dans l'électrification de notre flotte de véhicules, réduisant davantage notre empreinte carbone.

50%



Réduire les déchets et augmenter la réutilisation

Nous étudions la possibilité d'utiliser le zinc recyclé dans nos processus de production, ce qui contribue à préserver les ressources naturelles et à réduire nos émissions de CO₂.

Nous poursuivons nos efforts pour réduire les déchets dans nos lignes de production et pour mettre en œuvre des programmes de reprise des emballages, palettes et autres matériaux provenant de nos clients afin de minimiser les déchets.

Nous avons, par ailleurs, déjà réduit de **78%** notre consommation d'eau par rapport à 2017 en mettant en œuvre une gestion efficace de l'eau.

Réduire la consommation d'eau et minimiser les émissions

Nous avons fixé des objectifs ambitieux pour réduire les émissions de micropolluants de **90 %** en 2028 (par rapport aux niveaux de 2017). Pour les atteindre, un nouveau système de traitement de l'eau est en cours de mise en œuvre sur notre site de Viviez.

Cette technologie garantira que l'eau utilisée dans nos processus de production est traitée et que les polluants sont éliminés avant que l'eau soit rejetée.





Comportement socialement responsable

VM Building Solutions continue de renforcer ses actions envers la santé, la sécurité et le bien-être afin de promouvoir une entreprise moderne qui répond aux attentes des employés d'aujourd'hui et de demain.

Santé, sécurité et bien-être

Nous accordons une priorité à la sécurité et au bien-être de notre personnel, pour une réduction des accidents de travail avec arrêt et un maintien de niveau élevé de satisfaction des employés. Notre objectif est de veiller à ce que nos pratiques en matière de sécurité dépassent les normes du secteur.

Pour renforcer notre engagement, nous menons régulièrement des enquêtes auprès de nos employés afin d'évaluer leur bien-être et d'identifier les axes d'amélioration. Notre valeur « communication ouverte » contribue à un environnement de travail sûr.

De plus, notre politique de télétravail favorise l'équilibre vie professionnelle / vie personnelle, contribuant ainsi à la satisfaction et au bien-être de l'ensemble des collaborateurs.

La prévention de la discrimination en matière d'emploi est définie comme une priorité. Nous favorisons un lieu de travail inclusif où la diversité est valorisée et où tous les employés sont traités avec respect et équité.



Formation et éducation

VM Building Solutions estime que l'apprentissage et le développement continu sont essentiels à l'épanouissement personnel et professionnel de nos employés.

En interne, nous voulons que notre personnel bénéficie des meilleures connaissances et des compétences nécessaires pour exceller. Un programme d'intégration complet pour tous les nouveaux arrivants, qui leur présente nos produits, nos protocoles de sécurité et notre culture d'entreprise, est instauré depuis des années.

En externe, nous collaborons avec des écoles et des partenaires de formation pour promouvoir l'attrait du secteur de la couverture. Grâce à ces partenariats, nous participons à la formation de la prochaine génération de professionnels assurant une main-d'œuvre qualifiée pour l'avenir. Ces efforts combinés soulignent notre engagement à construire une culture de l'amélioration continue et de développement professionnel au sein de VM Building Solutions.

Respect et connexion avec les communautés locales

Construire des relations solides avec les communautés locales s'avère essentiel à notre stratégie de responsabilité sociale d'entreprise. Nous nous engageons à renforcer l'engagement communautaire et à proposer une sensibilisation à l'environnement sur chaque site. En participant à des événements communautaires et en soutenant des initiatives locales, nous aspirons à être un membre responsable et apprécié de la communauté. À titre d'exemple, 1 600 arbres, un pour chacun de nos employés, ont été plantés en 2022. Une fois arrivée à maturité, cette forêt **purifiera 20 tonnes de CO₂ chaque année.**





Gouvernance solide

VM Building Solutions s'engage à mettre en place une gouvernance responsable par le biais d'un approvisionnement durable, d'un respect strict des normes internationales et de l'adhésion à nos valeurs fondamentales.

Nos valeurs guident notre stratégie de gouvernance.

Nous prôtons l'esprit d'équipe, la communication ouverte, la simplicité, l'entrepreneuriat, la responsabilité et l'intégrité.

Nous nous employons à faire preuve de franchise, d'agilité, d'innovation à tous les niveaux de l'organisation.

Nous maintenons une forte intégrité et respectons les normes éthiques avec toutes les parties prenantes, comme l'entreprise, le personnel, les fournisseurs, les clients et les installateurs.

Approvisionnement durable

Chez VM Building Solutions, l'approvisionnement durable est primordial. Nous nous assurons que nos matériaux, en particulier le zinc, proviennent de sources durables et locales.

88.53% de nos dépenses fournisseurs sont effectuées auprès de partenaires membres ou adhérents aux dix principes du Pacte Mondial des Nations Unies, qui couvrent les droits de l'homme, les normes internationales du travail, la protection de l'environnement et la lutte contre la corruption.

Gouvernance et conformité

Il est essentiel d'assurer une gouvernance et une conformité rigoureuses. Nous adhérons aux principes du Pacte mondial des Nations unies, intégrés dans tous les aspects de nos activités. Nous sommes évalués par Ecovadis et avons obtenu deux années de suite une médaille d'argent qui salue notre responsabilité sociale en France. Notre objectif est d'étendre cette certification à tous les sites de plus de 25 employés, soulignant ainsi notre engagement en faveur de la transparence et de l'amélioration continue.

Notre plateforme d'alertes assure à nos employés ainsi qu'à nos partenaires externes une confidentialité totale lorsqu'ils veulent faire part de leurs préoccupations.

Notre système d'audit interne, incluant les exigences minimales de contrôle interne (MICR), certifie que toutes les opérations sont réalisées de manière éthique et conformes aux standards réglementaires. Cela nous aide à maintenir des normes élevées en matière de gouvernance d'entreprise et de responsabilité. De plus, chaque année, nous initiions des audits internes de conformité sur nos sites dans un souci d'amélioration.



Inspirer un changement positif

Chez VM Building Solutions, notre démarche de développement durable est ancrée dans un profond sentiment de responsabilité vis-à-vis de l'environnement et de la société.

Nous nous engageons à entretenir une planète plus saine et faire prospérer des communautés grâce à nos engagements ciblés.

En intégrant des pratiques durables dans tous les aspects de nos activités, nous souhaitons inspirer un changement positif et accompagner l'industrie vers un avenir plus durable.

Il ne s'agit pas simplement d'une mission, mais d'une promesse de contribuer de manière durable et constructive pour les générations à venir.





Centre communautaire, Gampelen (Suisse) - Architecte : Spaceshop architekten GmbH, Biel - Produit : VMZINC



Tunnel de Bosruck, Bosruck (Autriche) - Architecte : Riepl Riepl Architekten -
Produit : Nordic Copper



Maison individuelle, Bernac-Debat (France) - Architecte : Atelier Scenario -
Produit : Membrane EPDM